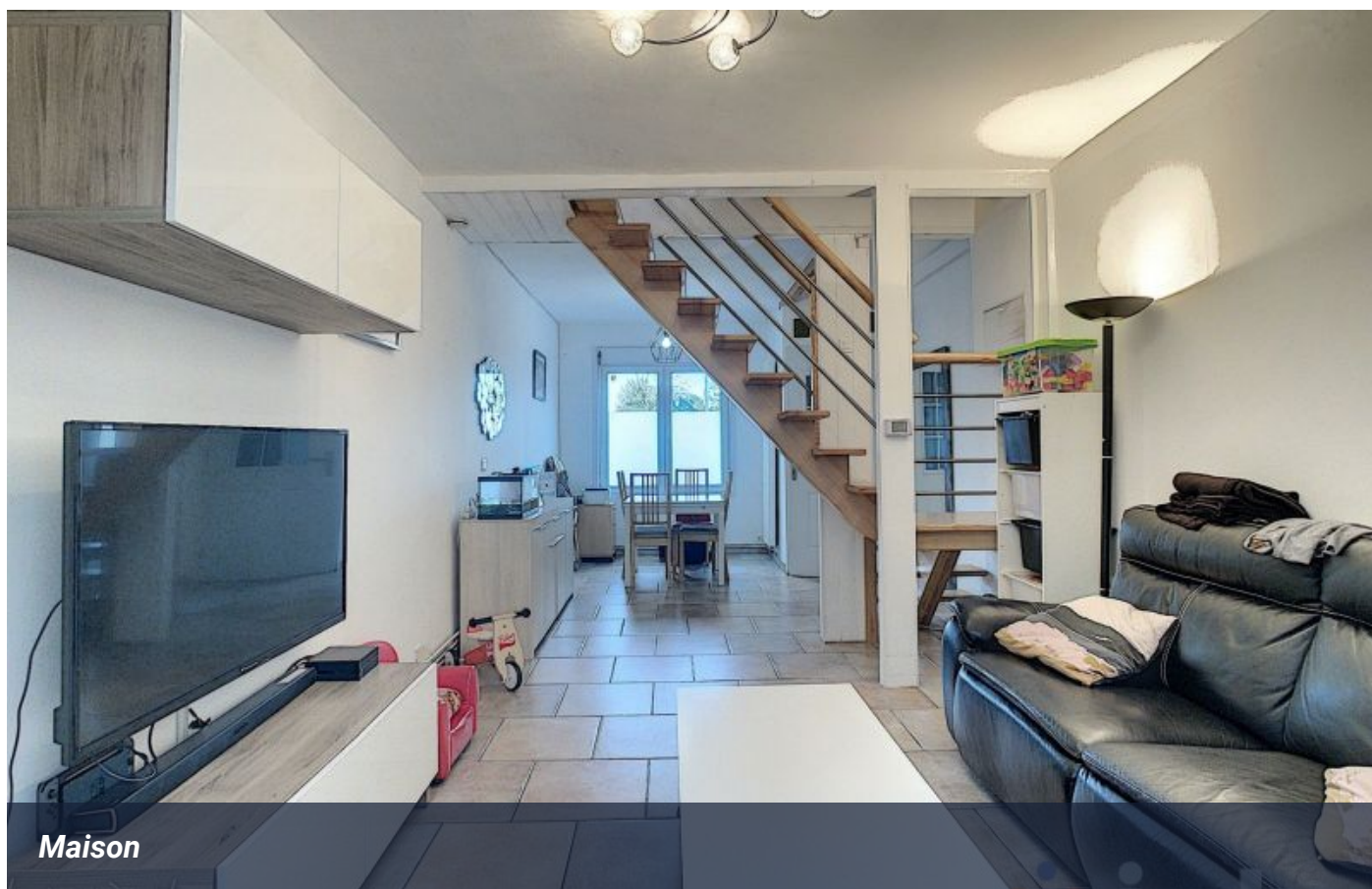


## MARQUETTE-LEZ-LILLE MAISON DE TYPE 1930 3 CHAMBRES JARDIN EXPOSÉ OUEST



Maison

Réf : CCVMA50000517

4p

3ch

80 m<sup>2</sup>

Jar.

# 208 000 €

📍 Marquette-lez-Lille

Honoraires inclus charge acquéreur 6,67 % TTC

(195 000 € hors honoraires)

EXCLUSIVITÉ - Merci d'avoir l'obligeance de respecter cette volonté des propriétaires. Marquette-Lez-Lille limite Marcq-enBaroeul située rue de Menin, charmante maison des années 30 de plus de 80 m<sup>2</sup> habitables. Elle se compose d'un hall d'entrée vous donnant accès à un lumineux séjour, la cuisine est spacieuse et elle est ouverte sur le séjour. Au 1<sup>er</sup> étage se trouve la salle de bain ainsi qu'une chambre d'environ 13 m<sup>2</sup>. Le 2<sup>nd</sup> étage offre 2 belles chambres enfant sur parquet avec Velux neufs. La maison possède un agréable jardin d'environ 100 m<sup>2</sup> exposé Ouest, il est agrémenté d'une terrasse. Double vitrage, électricité refaite, faible taxe foncière. Pour toute information complémentaire et prévoir une visite merci de bien vouloir prendre contact avec Corentin CLAUDEL au 07 82 97 93 77

Nous trouver  
2, rue de l'abbé Lemire  
59700 Marcq-en-Baroeul

Nous dire bonjour  
marcq@imko.fr  
03 62 26 35 30

Nos horaires  
Du lundi au vendredi  
Le samedi

9h - 12h | 14h - 19h  
9h - 12h | Sur RDV

www.imko.fr  
📞 agenceimko